

# Merise

CM5 : Schéma relationnel

Mickaël Martin-Nevot

V2.0.0



Cette œuvre est mise à disposition selon les termes de la [licence Creative Commons Attribution – Pas d'Utilisation Commerciale – Partage à l'Identique 3.0 non transposé](https://creativecommons.org/licenses/by-nc-sa/3.0/).

# Merise

- I. Présentation
- II. Merise
- III. MCT
- IV. MCD
- V. Formes normales
- VI. Schéma relationnel
- VII. Merise « avancé »

# Du MCD normalisé au schéma relationnel

## ● Règle 1:

- Chaque entité (qui a des propriétés) devient une relation, son identifiant la clef primaire et ses attributs les propriétés de l'entité

## ● Règle 2 :

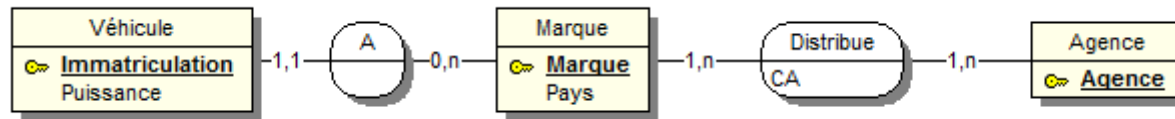
- Chaque entité d'une agrégation portant un arc d'une cardinalité maximale de 1 ajoute à la relation résultant l'identifiant des autres entités (en temps qu'attribut non clef)

## ● Règle 3:

- Les associations de type  $n:m$  (ou ayant des propriétés) donnent lieu à la création de nouvelles relation :
  - Les identifiants des entités associées forment la clef primaire
  - Les propriétés de l'association deviennent des attributs simples

# Exemple de schéma relationnel

- MCD :



- Schéma relationnel :

- Véhicule (Immatriculation, Puissance, *Marque#*)
- Marque (Marque, Pays)
- Agence (Agence)
- Distribue (*Marque#*, *Agence#*, CA)

# Cas pratique



# Crédits

## Auteur

Mickaël Martin Nevot

[mmartin.nevot@gmail.com](mailto:mmartin.nevot@gmail.com)



Carte de visite électronique

## Relecteurs

Cours en ligne sur : [www.mickael-martin-nevot.com](http://www.mickael-martin-nevot.com)

