

TP3-1 : Installation et configuration d'une machine virtuelle

V2.0.1



Cette œuvre est mise à disposition selon les termes de la [licence Creative Commons Attribution – Pas d'Utilisation Commerciale – Partage à l'Identique 3.0 non transposé](#).

Document en ligne : www.mickaël-martin-nevot.com

Travail : **binôme**

1 Généralités

Ce document présente une marche à suivre succincte pour l'installation et la configuration d'une machine virtuelle (pouvant aussi simuler le comportement d'un serveur classique) en réseau permettant :

- un **accès distant** (depuis un navigateur Web) ;
- un **accès SSH**.

Voici la configuration retenue :

- **Oracle VM VirtualBox** ;
- Une distribution **Turnkey Linux** (<https://www.turnkeylinux.org/>) :
 - **LAMP Stack** ;
 - **File Server**.



Figure 1 – Logos d'Oracle VM VirtualBox ainsi que de Turnkey Linux LAMP Stack et File Server

Vous devez, en outre, disposer d'un **navigateur Web** ainsi que d'un logiciel de connexion **SSH**.

2 Opérations depuis le système d'exploitation

2.1 Installation et configuration

Veillez :

- **télécharger et installer Oracle VM VirtualBox** ;

- créer une nouvelle machine virtuelle : pour cela, télécharger la machine virtuelle (au format OVA) et double-cliquer pour l'installer dans Oracle VM VirtualBox (en changeant la taille
- configurer la machine virtuelle dans Oracle VM VirtualBox :
 - Système → Processeur → PAE (cocher) ;
 - Affichage → Mémoire vidéo (16 MB) ;
 - Réseau :
 - Accès par pont ;

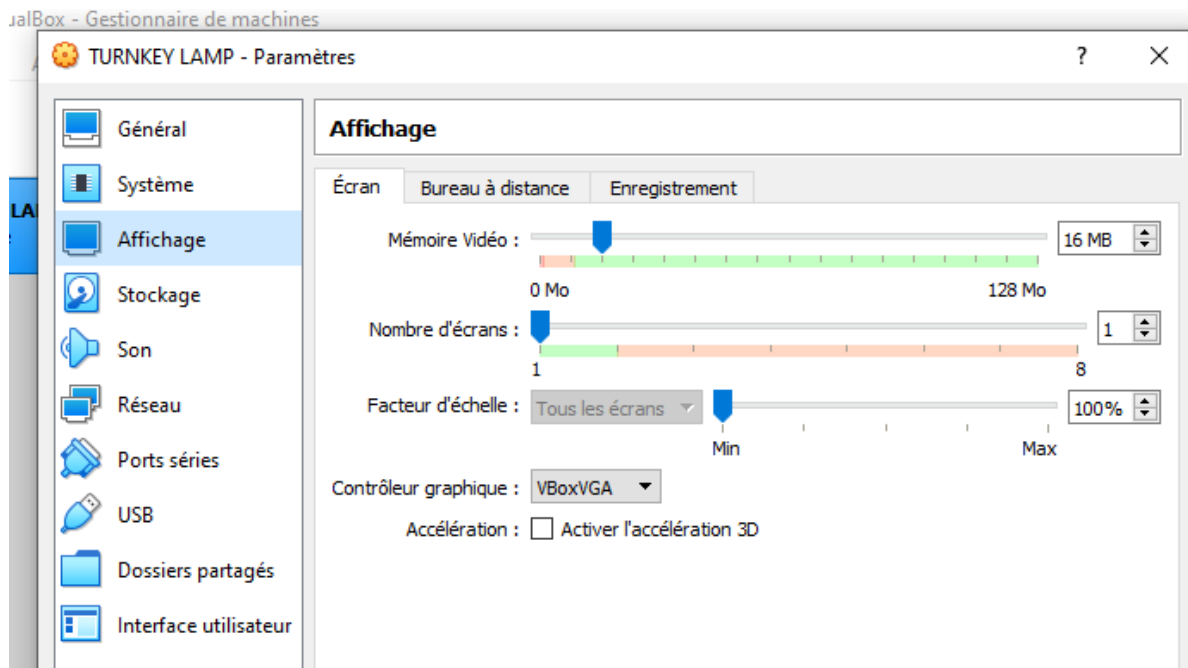


Figure 2 – Configuration de la machine virtuelle

- démarrer la machine virtuelle.

2.2 Utilisation d'Oracle VM VirtualBox en mode console (optionnel)

Voici les commandes pour :

- lancer une machine virtuelle (silencieusement) : `vboxheadless -s <VMName> &`
- arrêter une machine virtuelle : `VBoxManage controlvm <VMName> poweroff`

3 À propos des distributions Turnkey Linux

À chaque exécution de la machine virtuelle, un tableau de bord affichant l'essentiel des services s'affiche :

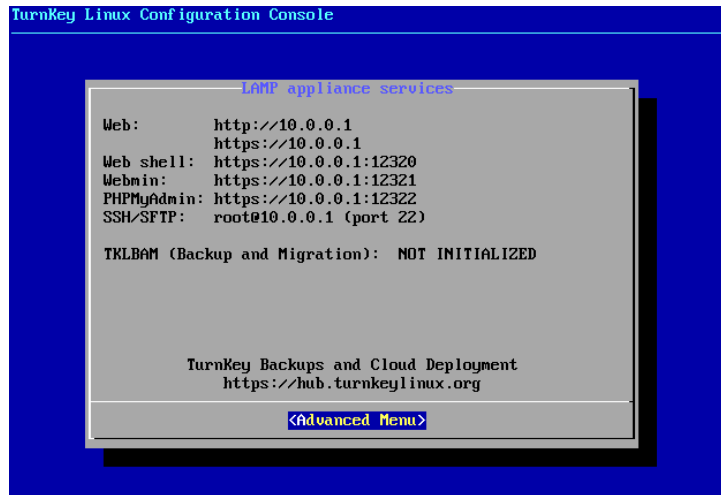


Figure 3 – Tableau de bord Turnkey Linux

Pour fermer le tableau de bord, pressez simplement la touche Échap, puis confirmer que vous souhaitez bien quitter :

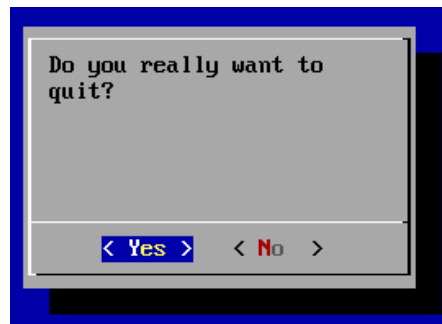


Figure 4 – Confirmation de fermeture du tableau de bord Turnkey Linux

4 Opérations depuis la machine virtuelle

Veillez :

- vous connecter :
- mettre le clavier en français :
 - mettre à jour les dépôts : `apt update` ;
 - installer le paquetage des dispositions du clavier : `apt install console-data` ;
 - configurer la dispositions du clavier : `apt install console-setup` ;
 - choisir (en changeant le choix de pays) French (AZERTY) ;

5 Tests

Veillez tester (en prenant comme IP exemple 192.168.56.103) :

- l'URL 192.168.56.103 depuis un navigateur Web ;
- une connexion SSH sur la machine virtuelle : `ssh root@192.168.56.103` (avec le mot de passe correspondant).